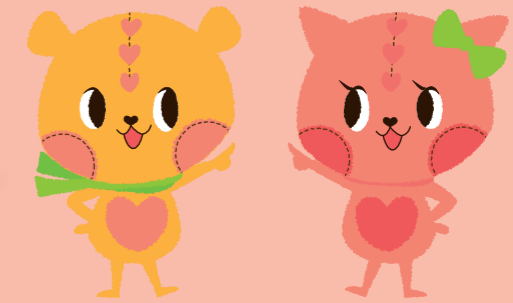


あなたの『楽しい』時間を選んで頂けます。
多彩なレクリエーションを用意しています。

ご見学・お試し利用も
受け付けています！
是非お試しに来て下さい。



施設紹介



楽しい時間を一緒に
過ごしましょう！



室内で運動できるバイクも完備！
雨の日も楽しく運動ができます。



短時間の利用が可能

ご利用者のペースに合わせて
9:25～16:30の間で対応致します。

早朝・帰りの送迎も柔軟に対応

早朝のお迎えや早めの送り等
ご希望時間ご相談ください。

特別な日 プレゼント

お墓参りに行きたい、昔よく行った釣りに行きたい、
天井が食べたい、買い物に行きたい、高校野球が見
たい、などなど皆様の「願い」を支援いたします。



16:30
・デイサービス出発
・夕食後の帰宅
帰宅時間を
選択できます。

お迎え
ご自宅まで
参ります。

おやつ
ほっと一息

バイタル測定
健康チェック

1日
の
流れ

レクリエーション
外出したり
室内で行います。

個別機能
訓練士による
体操

昼食
みんなで楽しく

入浴
リフレッシュ

ご利用料金

● 要介護の方(1日につき) ※1割負担の場合

	単位数	ご利用者様負担額
要介護1	655	673円
要介護2	773	794円
要介護3	896	920円
要介護4	1,018	1,045円
要介護5	1,142	1,173円

● 要支援の方(1日につき)

	単位数	ご利用者様負担額
要支援1	1,672	1,717円
要支援2	3,428	3,250円

※消費税の増減税や介護保険改定で変動することがあります。

食事代：昼食代500円・おやつ代100円・夕食代800円

その他：●入浴介助加算Ⅰ(40単位/回)

- 個別機能訓練加算Ⅰイ(56単位/回)
- 科学的介護推進体制加算(40単位/月)
- 介護職員処遇改善加算Ⅰ
- 介護職員等特定処遇改善加算ⅡⅠ

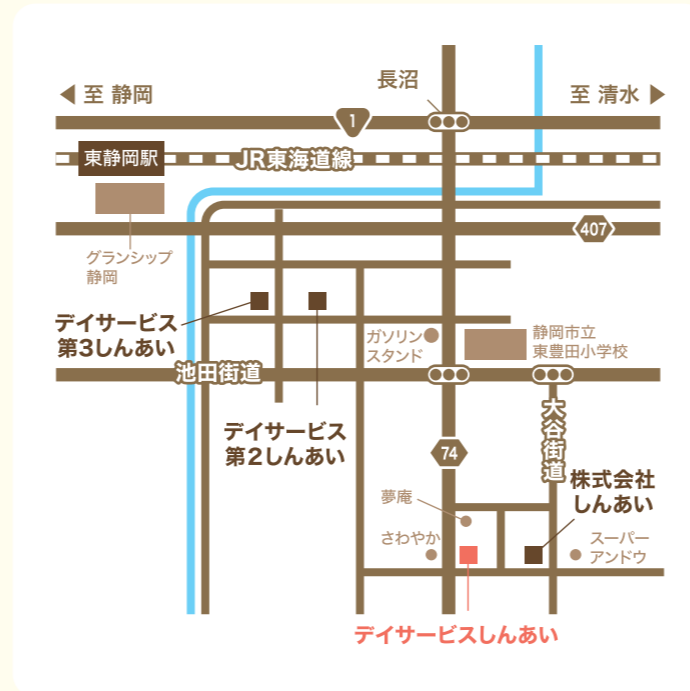
などの加算がございます。

詳細はご契約時にご説明させていただきます。

医療的ケアが必要な方もご利用いただけます。

お気軽にご相談、お尋ねください。

池田で人のぬくもりを感じながら笑顔で「ゆっくり」「のんびり」過ごしてみませんか



ご見学・
お試し利用など
ご相談ください。

デイサービスしんあい

〒422-8005 静岡市駿河区池田761番地

TEL. 054-295-9863

FAX. 054-295-9864

<https://shinaiwel.com>



事業所番号 2274210117

静岡市介護保険指定事業所
通常規模型通所介護施設

デイサービス しんあい

定員/最大32名



☎ 054-295-9863

営業日 月曜日～土曜日(祝日営業)

基本サービス提供時間 9:25～16:30

株式会社しんあい